

# 飛翔

JAさわいせさき

コミュニティ版 vol.54

特集

もっと知りたい

## 畜産の世界

～酪農編～

# 第62回 伊勢崎市 農業まつり

### ワクワク フェス

共同  
開催



詳細は  
↑こちらから

### WORK WORK? in ISESAKI 2024

「作って・食べて・健康に!  
地元野菜の素晴らしさ」  
～出かけよう農業まつりに!～

9:00～  
オープニング  
セレモニー

## 11月23日(土) 9:00～15:00

### 会場ご案内図



### 駐車場ご案内図



場所 伊勢崎市第二市民体育館 & 華蔵寺公園運動施設周辺

中身は  
開けてからの  
お楽しみ!

## みんなで遊びに来てね!



### 野菜ボックス販売

2回  
開催

午前の部 先着50名様  
午後の部 先着50名様

引換券配布9:30～/13:00～

農業まつり本部にて開催

500円

### 第43回農産物共進会

### 農産物展示「見本市」

9:00～13:00

展示場所:メイン会場2階

### 小中学生作品 書道・交通安全ポスター コンクール展示

9:00～15:00

展示場所:メイン会場2階

### キッズ ワークショップ

10:00～15:00

屋外にて開催

### 農畜産物 直売コーナー

10:00～15:00

屋外にて販売

### キッチンカー

屋外にて販売

### JA女性部・ JA年金友の会 作品展示

9:00～15:00

展示場所:サブ会場1階



# 酪農家インタビュー

佐波伊勢崎農業協同組合酪農部長  
兼 東部酪農センター牛乳共販委員長の  
根岸宏光さんにお話を聞きました!

## 佐波伊勢崎農業協同組合 酪農部って?

地域酪農経営の改善向上を図る組織で、酪農経営や乳牛の飼養管理・乳質向上技術、牛乳の消費拡大などに取り組んでいます。

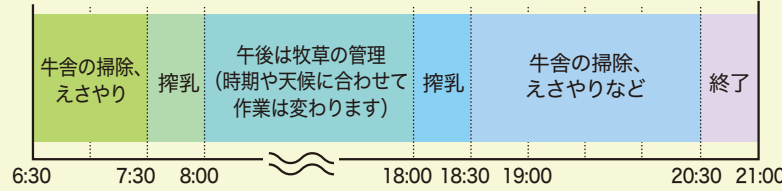
〈令和5年度〉約1,000頭を飼育  
約5,200tの生乳を生産



## 根岸 宏光さん (66歳)

ご夫婦で酪農と和牛繁殖を行っており、乳牛と肉牛合わせて約40頭飼育しています。自分で受精卵を採取したり、自給飼料(=自分で牧草などを生産して作る牛のえさ)を活用したりと、コスト削減にも取り組んでいます。

### Q. 一日の流れを教えてください



▲搾乳機(ミルカー)を取りつけ、自動で搾乳します

根岸さんの牛舎では1日約500リットルを出荷しています!



### Q. 日頃から心がけていることは何ですか

個体差があるので、牛の表情や食べる量などを毎日観察しています。ストレスは乳量に影響するので、牛が快適に過ごせるような環境づくりも意識しています。酪農は気軽に休みがとれない仕事ですが、月に1度は「酪農ヘルパー」を活用し、夫婦で旅行やコンサートに行ったりリフレッシュしています。

### Q. 酪農家をしていて感じることは

農家の高齢化や後継者不足、生産コストの高騰によって廃業する農家が増えています。畜産は機械・設備の投資が大きいというのも理由のひとつだと思います。私が就農した昭和53年には佐波伊勢崎地域で146軒の酪農家でしたが、今は16軒となってしまいました。酪農部では、ポウリング大会やグラウンドゴルフ大会など交流の場を積極的に設けています。軒数が減ると団体としての影響力が弱まってしまうので、意見交換をしながらみんなで協力していきたいです。

### 酪農家をサポートするJA職員

JA佐波伊勢崎 営農販売事業部 農畜産課  
井田 達也 担当



井田さんは畜産の担当として、子牛の登記、セリや浅間家畜育成牧場入退牧のときの牛の運搬、畜産経営継承支援事業や酪農補助事業などの取りまとめを行っています。

### 読者の方へのメッセージをお願いします

酪農だけでなく、今後の農業については懸念がたくさんあります。食料を輸入に頼っている現状、夏に起こった米不足などから「今いる高齢の農家がなくなったら、日本の食はどうなるのか」を考えてほしいです。自分の国で生産することの大切さを改めて感じてほしいと思います。

## 牛乳を使ったおすすめレシピ

### 牛乳豆腐



材料(2人分)  
牛乳…1リットル  
※必ず「生乳100%」の牛乳を使うこと!  
酢(レモン汁でもOK)…大さじ5

#### 〈作り方〉

- ①牛乳を鍋にあげて、沸騰しないように温める。
- ②酢を数回に分けて入れかき混ぜ、水分と牛乳豆腐に分離したら、火を止める。
- ③ザルにあげて、水分を取り除く。
- ④よく水分を漉したらでき上がり。

生乳100%がポイントだね

1リットルの牛乳で、約200gの牛乳豆腐ができます。シンプルにしょう油をかけて、サラダのトッピングに、ジャムなどをかけてスイーツ風に…。ぜひいろんなアレンジで食べてみてください! (冷蔵庫で保存し1~2日で食べってください) 残った水分(ホエー)にも栄養があるので、お肉を漬け込んだりお菓子・スープ・飲み物に使ったりするのがおすすめです。



- つめたい ●卵と砂糖を入れてプリン風
- バナナをつぶして混ぜればバナナミルク
- あったかい ●ジャムを入れるとほんのり甘いラテに
- コンソメやケチャップを入れて簡単スープ

取材した根岸さんはカレーに少し牛乳を入れるそうです。コクが加わり、味もまるやかでクリーミーに!

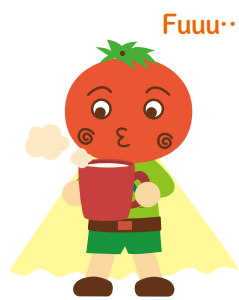


## まとめ

今回は畜産のなかでも酪農について紹介しました。皆さんにとって身近な「牛乳」が届くまでに様々な努力や工夫があること、そして酪農家の想いを感じてもらえたでしょうか?

乳牛は冬から春にかけて乳量が増え、成分も濃くなります。しかし、寒さとともに牛乳の消費量は減っているのです。酪農家さんが頑張りを、牛たちが出してくれた大切な生乳をムダにするわけにはいきません。

おいしい牛乳を安定して供給し続けるためには、消費者の皆さんの力が必要です。ぜひ牛乳や乳製品の消費拡大にご協力をお願いします!



# もっと知りたい 畜産の世界 ~酪農編~

これまで「繁殖農家」「肥育農家」を取り上げてきましたが、今回は「酪農家」。普段はどんなお仕事をしているのか…奥深い酪農の世界をご紹介します!

## そもそも酪農って?

乳牛を育てて、牛乳や乳製品を生産する農業のこと。「酪」というのは牛などの乳から作った飲み物という意味です。英語ではデイリー(dairy)といいます。皆さんがイメージする白黒模様の牛は、代表的な乳牛である「ホルスタイン」という品種です。日本で飼育されている乳牛の99%はホルスタイン。性格は温和でやさしく、寒さに強く暑さに弱いのが特徴で、体の大きさや乳量の多さから世界中で最も多く飼われています。



## 乳牛のライフサイクル

牛は哺乳動物で、子牛を産むことで乳が出るようになります。生まれた雌牛が乳を出すまでには長い年月がかかります。



出典:一般社団法人Jミルク  
日本のミルクサプライチェーン2023

とても時間のかかるお仕事なんだね



### 哺育期間

子牛は産まれると母牛と離れ、子牛用の小屋で育てられます。生後1週間は出産したばかり母牛の乳(=初乳)を飲んで免疫成分をもらい、細菌やウイルスから身を守ります。

### 育成期間

離乳から種付けまでの間の牛を「育成牛」と呼びます。いわば牛の青春時代。この期間だけ育成牛専用の牧場で放牧して育てることもあります。

### 搾乳する期間(泌乳期)

妊娠・出産をすませると、母牛として乳を出します。出産した牛は300日~330日の間毎日搾乳します。2~3ヵ月頃が最もたくさんの乳を出し、その後徐々に減り始めます。出産後40日ほど経ったら次の種付けをし、1年に1回の分娩を目指しています。

### 乾乳期間

搾乳をやめ、次の分娩に備えて2~3ヵ月休ませます。この期間の牛を「乾乳牛」といいます。1頭の雌牛は分娩・泌乳・乾乳のサイクルを3~4回繰り返し、大体5~6年でその役目を終えることになります。乳を搾らなくなった牛は「廃用牛」といい、食肉などに利用されます。

## 育成牛専門の牧場 浅間家畜育成牧場

群馬県にある「浅間家畜育成牧場」は、浅間山の東北東山麓の標高約1,300メートルに位置し、草津白根山一帯の地域と同じ中央高原型気候(北海道北部に匹敵する気候)で、総面積約800ヘクタールの牧場です。春と秋に7ヵ月以上の健康な乳用育成牛を県内の酪農家から預かっています。放牧期間中は約500頭、冬は約350頭の牛を飼育し、足腰のしっかりとした丈夫な牛に育てています。

出典:群馬県ホームページ 浅間家畜育成牧場 浅間牧場の業務概要



▲退牧する牛たち



▲JA職員が牛舎まで運搬します

### 生乳と牛乳の違い

- 生乳 殺菌などをしていない搾ったままの乳
- 牛乳 生乳を加熱殺菌しただけのもの

### 生乳ってなにから出来ているの?

乳しぼりを経験した方は、温かい乳が出てきた記憶がありませんか? 牛の乳房には血管の筋やこぶが浮き出ています。実はこの血管を流れる血液こそが、生乳の源なのです。胃や腸で消化吸収された栄養素が血液によって全身から乳房の乳腺細胞に運ばれます。乳腺細胞が血液中の栄養素を取り込んで乳の成分を作るのです。牛乳1パック分の乳を作るのに必要な血液は400~500リットル。母牛1頭は1日に約20~30リットルの生乳を作り出すので、毎日約1万リットルの血液を乳房に送り込んでいることになります。えさが血液になり、血液が生乳になるということは、母牛の食べた物や健康状態が、乳の味や質に直接影響を与えるということ。そのため、酪農家はえさの与え方や種類、体調管理や環境について、1頭1頭に細心の注意を払って世話をしています。

個人情報の利用目的について、ご同意頂いたうえでご記入下さい。

お名前 フリガナ

ご年齢

様

ご住所 〒

(受取人)  
群馬県伊勢崎市連取町3096番地1

佐波伊勢崎農業協同組合  
企画課  
飛翔JAさわいせきコミュニティ版 行



ご職業

電話番号

料金を取引社郵便  
伊勢崎郵便局承認  
038

〒372-8790  
群馬県伊勢崎市連取町3096番地1

郵便はがき



## 佐波伊勢崎を詠む

JA発行の広報誌「飛翔」JAさわいせさき「8月号から10月号と、「飛翔」コミュニティ版」に寄せられた俳句・短歌・川柳を一部ご紹介します。

選者 JA佐波伊勢崎玉村地区女性部短歌会

新米の喉過ぎる時浮かぶ父  
中島 薫  
草笛や少年の日を生きた村  
樋口幸子  
梅雨が明けほつとすかな  
星野幸次郎  
昼寝良し

センターに集ふ爺媪の手芸教室  
63 パーツ一心不乱  
飯島美枝子  
都会の子に「米」のいわれを教へよう  
新井和夫  
八十八回手間の掛るを

川柳  
パリ五輪セーヌを駆ける銀の馬  
遠藤勝治



松島節子さん



池田雅子さん

### 募集 おたより

飛翔JAさわいせさきコミュニティ版では、皆さまからのおたよりを募集しています。農業やJAのエピソード、イラストや作品などをお寄せください。住所・氏名・年齢・電話番号・職業を明記の上、ハガキまたは封書でご投稿ください。

宛先 〒372-0812 伊勢崎市連取町3096-1  
JA佐波伊勢崎「飛翔JAさわいせさきコミュニティ版」係宛

※紹介させていただいたかたには、直売所利用券をプレゼント！  
※ご投稿いただいたかたの個人情報は紙面およびホームページでの紹介に使用させていただく場合がありますので、ご了承ください。前記の目的以外には使用いたしません。

みんなのおたよりまっています！

## JAバンクを装ったフィッシングメールにご注意ください！

【実際に確認されたメールの件名】

- 【JAネットバンク】利用停止のお知らせ
- 【農業協同組合】振込(出金)、ATMのご利用(出金)利用停止のお知らせ
- 【緊急】JAネットバンク お取引を保留した(必ずご確認ください)

IDやパスワードの入力を要求してきた場合、メールの件名や内容で慌てずにはまず公式サイトからログインし、併せて身に覚えのない取引がないか確認しましょう。また、フィッシングメールなどに記載されているURLにはアクセスしないでください！！

**！ 要注意** 特にワンタイムパスワードを漏洩すると、犯人側で送金が可能となり貯金残高の全額を不正送金されるリスクがあります。

フィッシングメールの被害に遭ったと思ったら緊急停止を実施してください。  
【JAネットバンク ヘルプデスク】TEL:0120-058-098

フィッシングメールとは、実在のサービスや企業を語り偽メールや偽サイトに誘導して、IDやパスワードなどの情報を盗む手口です。



## 組合員を募集しています

### JA(農業協同組合)ってなに？

JAは「助けあいの精神のもと、農家の営農と生活を守り高め、よりよい社会をつくっていこうとする協同組合」です。「わたしたちJAのめざすもの」のなかでは、地域農業の振興のほかにも「環境・文化・福祉への貢献を通じて、安心して暮らせる豊かな地域社会を築こう」などと定めています。だれにでもひらかれた協同組合で、農業者にかぎらず、どなたでもご利用いただけます。

### 加入条件

- ◎伊勢崎市・玉村町にお住まい、またはお勤めで一定の条件を満たしている方
- ◎出資(一口:1000円)をしていただける方
- ◎継続してJAの事業を利用していただける方

※審査等によりご利用にできない場合もございます。



## こんなとき、あんなとき、JAにご相談ください



JAをご利用いただくことで、地域農業の応援にもなります。

詳しくは本支店窓口、または本店管理課(0270-20-1220)へ

## JA佐波伊勢崎 公式Instagram 更新中!

管内で行われる活動や旬の農畜産物情報、JA佐波伊勢崎のイメージキャラクター「ベジ太くん」が管内を紹介する「ベジ太くんレポート」などなど…JAを身近に感じてもらえるようさまざまな話題を発信しています!

フォローやいいねをお願いします!



### 利用方法

- ①お手持ちのスマートフォンからアプリ「Instagram」をダウンロード。
- ②「JA佐波伊勢崎」で検索もしくは右のQRコードを読み取り、フォローボタンをクリック。

QRコードはこちら!



## さわいせさきクイズ

10名さまに乳製品詰め合わせをプレゼント!

問題 搾ったままの乳はなんという？

今回の「飛翔」コミュニティ版をよーく読んでみてネ!

JA佐波伊勢崎直売所イメージキャラクター「ウィンちゃん」



### 応募方法

添付のハガキにクイズの答えとアンケートを、黒または青のボールペンでご記入ください。締め切りは12月16日(月)(当日消印有効)。当選者の発表はプレゼントの発送をもってかえさせていただきます。※ご記入いただいたアンケート・個人情報は、プレゼントの発送と今後のJA活動の発展のため、活用させていただきますのでご了承ください。前記の目的以外には使用いたしません。

### JA佐波伊勢崎 アンケート

クイズの答え

**A 生乳 B 牛乳 C 搾乳**

正解だと思ふ記号に○をつけてください。

アンケートにお答えください

Q1 今回の特集の感想や農家さんへの応援メッセージ等をお聞かせください。

Q2 JA佐波伊勢崎に対するご意見・ご要望などございましたらお書きください。

支店 / 直売所 その他( ) に対して